



PROJET DE CONSTRUCTION D'UNE RESIDENCE HOTELIERE

Cours de la Gondoire - ZAC Montevrain Université
77144 MONTEVRAIN

MAITRE D'OUVRAGE
SCCV Harold 61 place des martyrs de la
Résistance, 33000 Bordeaux



ARCHITECTE
10 rue Auguste Lançon
75013 Paris

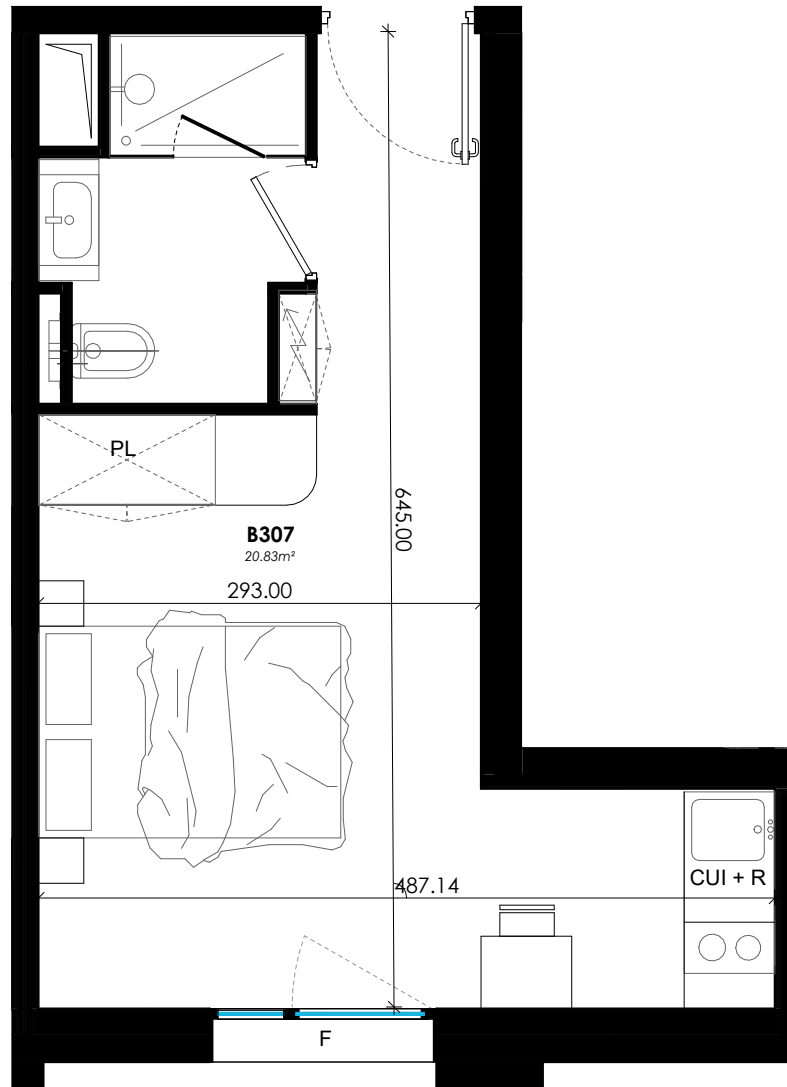
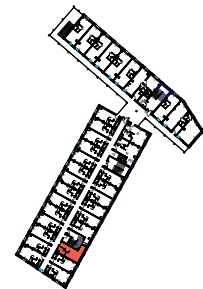
| LOT | TYPOLOGIE | NIVEAU |
|------|-----------|--------|
| B307 | T1 | R+3 |

TABLEAU DES SURFACES (Placard compris)

| | |
|--------------|----------------------|
| Pièce de vie | 17.25 m ² |
| Sde | 3.57 m ² |

SURFACE TOTALE 20.83 m²

PLAN DE REPÉRAGE



DATE: 03/10/2025
INDICE: 03

Légende

F: Fenêtre
PF: Porte fenêtre
GTL: Tableau électrique
AC: Acrotère
GC: Garde-corps
R: Réfrigérateur
LL: Lave-linge
LV: Lave-vaisselle
CUI: Cuisson

Echelle graphique



Le présent document exprime la figure et les dispositions générales de l'appartement. Des variantes peuvent intervenir en fonction des nécessités techniques et des tolérances d'exécution, tant en ce qui concerne les dimensions libres que les équipements. Les retombées, soffites, faux plafonds, canalisations et radiateurs ne sont pas figurés. Les surfaces de placards sont incluses dans les pièces attentes. Les éléments de cuisine sont représentatifs à titre indicatif et leur emplacement pourra être modifié; les équipements fournis sont ceux décrits dans la notice de vente. Les espaces extérieurs pourront présenter des parties en pentes, selon nécessités dues à l'adaptation du site.